

スプリングベルトの取り付け方法

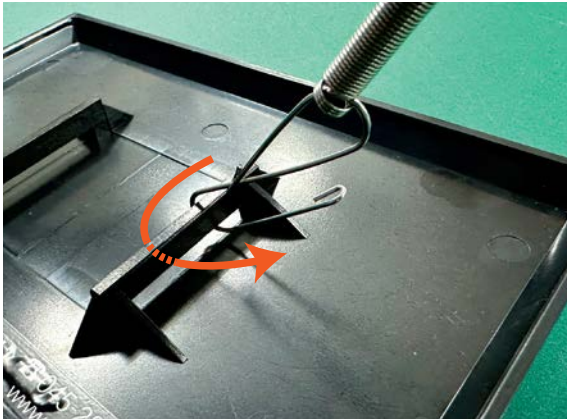
(小型・中型・大型) Sモデルは裏面へ



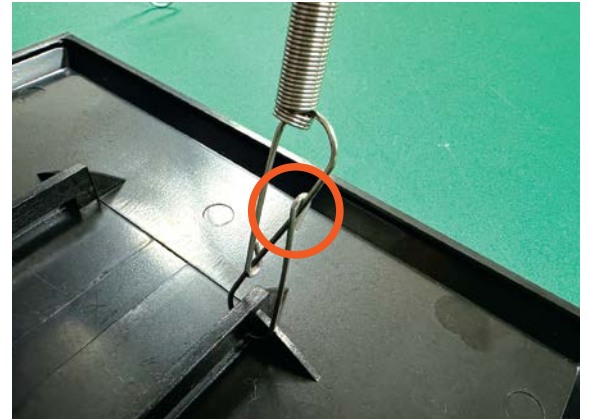
納品形態



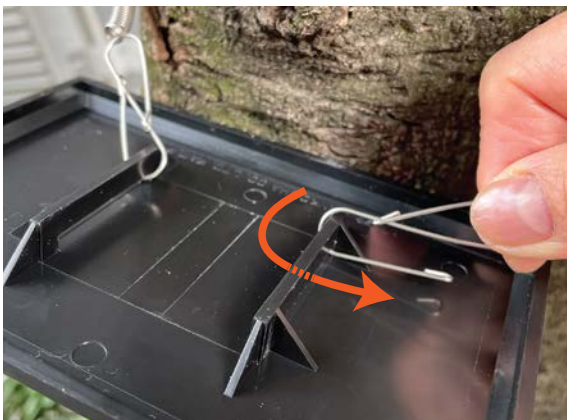
留め具



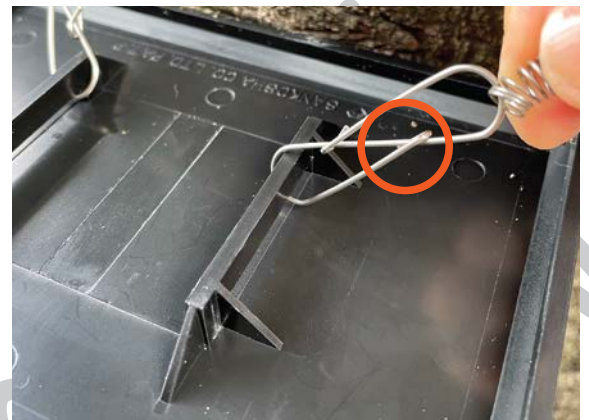
1 片側に留め具を内側からくぐらせます。



2 フックを閉じます。



3 幹にスプリングを巻き付け、もう片側に留め具を内側から引っ掛けます。



4 フックを閉じます。



5 樹木につける位置を調整して完成。

Sモデルスプリングベルトの取り付け方法

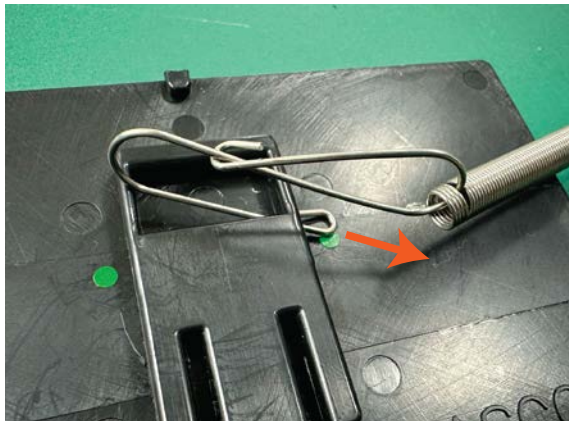
(小型・中型・大型は表面へ)



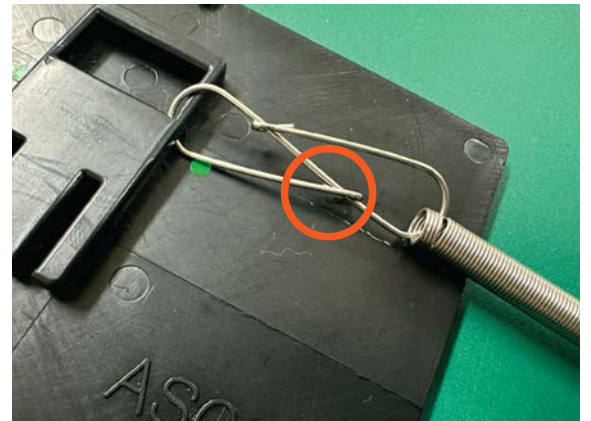
納品形態



留め具



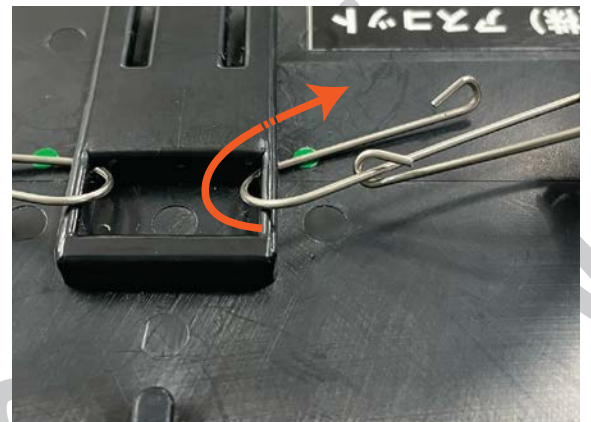
1 片側に留め具を内側から緑の丸に向かって、少し斜め下にくぐらせます。



2 フックを閉じます。



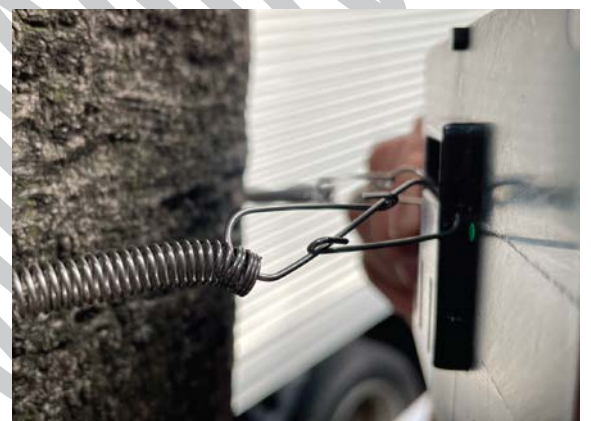
3 幹にスプリングを巻き付けます。



4 もう片側に留め具を内側から引っ掛けます。



5 フックを閉じます。



5 樹木につける位置を調整して完成。