

アスコットの樹名札

緑の名札

緑のこと、もっとたくさん伝えたい!



サラサドウダン

Enkianthus campanulatus
ツツ科 ドウダンツツ属

名前は、花の先に更紗模様があることからつきました。




「緑の名札」の3つの願い ☆

① 植物のことを
多くの人に知ってほしい。

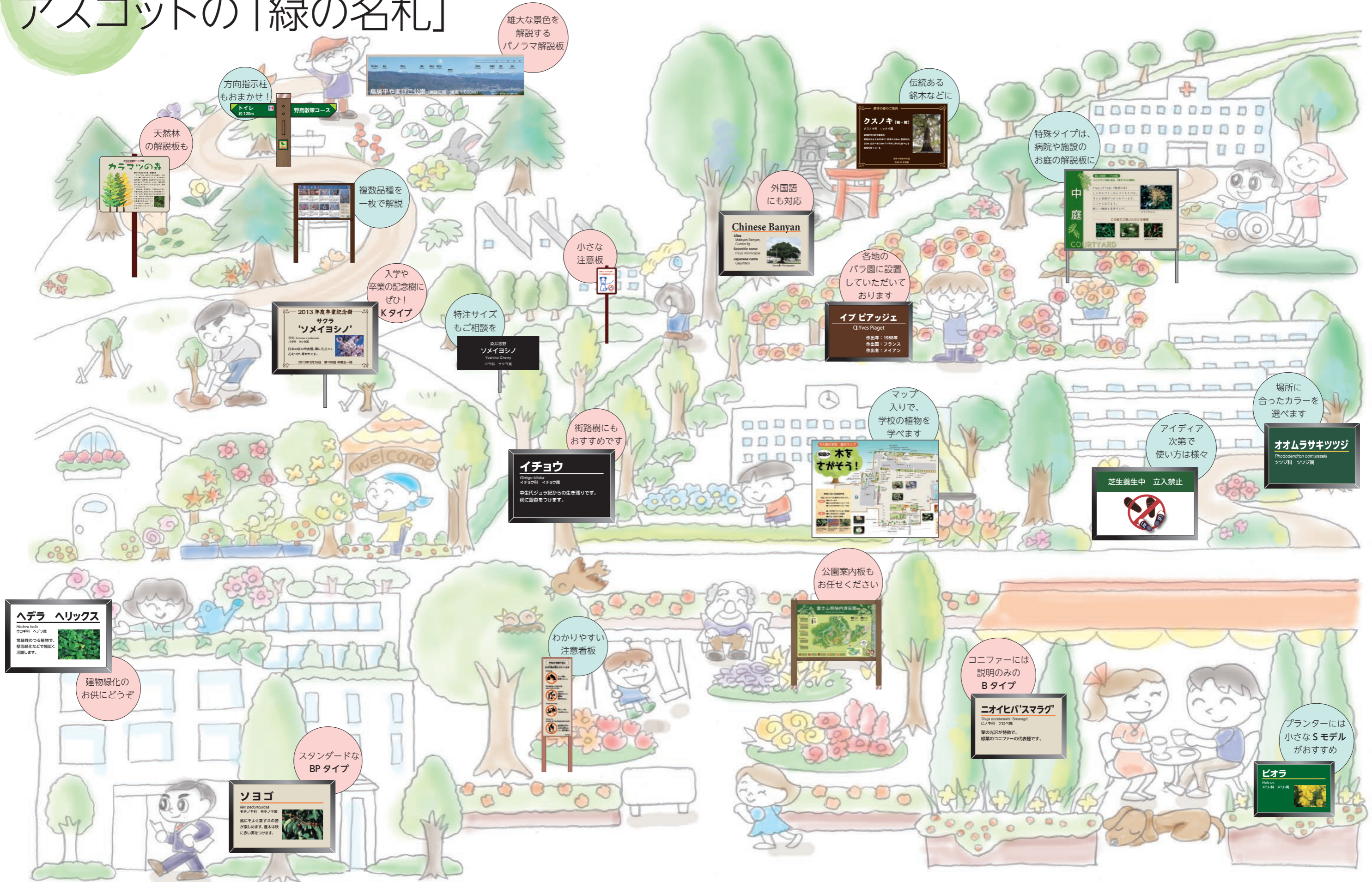
② その場に
適した
名札でありたい。

③ リーズナブルな
価格でお届けしたい。

株式会社 アスコット

TEL.045-222-0215 FAX.045-222-0217 www.ascot-f.co.jp/jumeifuda

あらゆるシチュエーションで使われる、アスコットの「緑の名札」



雄大な景色を解説するパノラマ解説板

方向指示柱もおまかせ!

天然林の解説板も

伝統ある銘木などに

特殊タイプは、病院や施設のお庭の解説板に

外国語にも対応

小さな注意板

各地のバラ園に設置していただいております

入学や卒業の記念樹にぜひ! Kタイプ

特注サイズもご相談を

場所に合ったカラーを選べます

アイデア次第で使い方は様々

街路樹にもおすすめです

マップ入りで、学校の植物を学べます

芝生養生中 立入禁止

オオムラサキツツジ
Rhododendron oomurasakii
ツツジ科 ツツジ属

イチヨウ
Girga biloba
イチョウ科 イチョウ属
中生代ジュラ紀からの生き残りです。秋に銀杏をつけます。

木をさがそう!

ヘデラ ヘリックス
Ficaria hecla
ツツジ科 ヘデラ属
常緑性のつる植物で、壁面緑化などで幅広く活躍します。

建物緑化のお供にどうぞ

公園案内板もお任せください

わかりやすい注意看板

コニファーには説明のみのBタイプ

スタンダードなBPタイプ

ソヨゴ
Rex pedunculata
モチノキ科 モチノキ属
風にそよぐ葉の緑が楽しめます。雄木は秋に赤い実をつけます。

ニオイヒバ'スマラグ'
Thuja occidentalis 'Smaragd'
ヒノキ科 フクロヘ属
葉の光沢が特徴で、緑葉のコニファーの代表種です。

プランターには小さなSモデルがおすすめ

ビオラ
Viola sp.
スズリ科 スズリ属

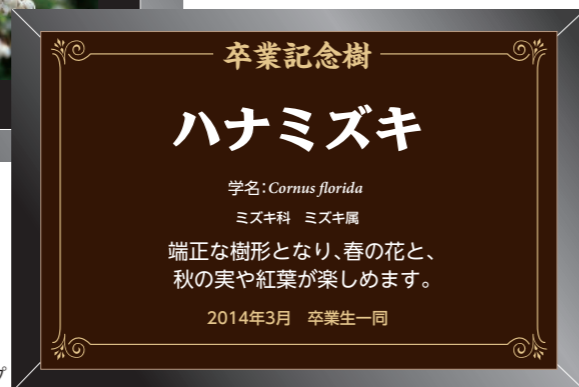
選べる表示面

シンプルで景観になじむデザイン。色の組み合わせは自由自在。



●BP タイプ

アスコットの樹名札に、「在版」や「在庫」はありません。ご注文をいただいた後、データストックから制作します。したがって、新しい品種などの樹名札でも、新たな版を起こす必要が無く、低コストで作成できます。カラーの変更や、施設名、会社名、学校名などの記入、また、項目の削除には特注費はかかりません。印刷前に PDF で内容確認も可能です (1 回のみ無料)。



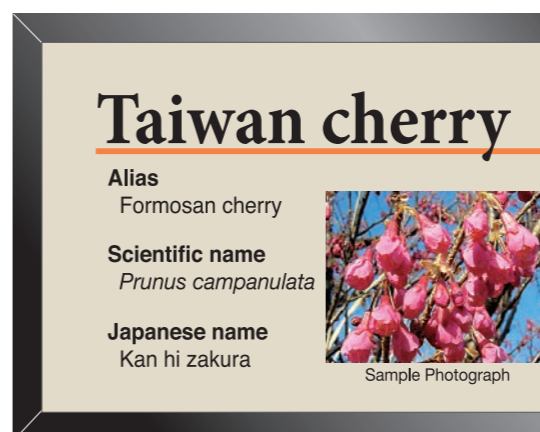
●K タイプ

▼すべて同一価格のスタンダードタイプ

タイプ	デザイン	構成要素	説明	カラー
A タイプ	ニセアカシア'フリーシア' <i>Robinia pseudoacacia</i> 'Frisia' マメ科 ハリエンジュ属	・和名 ・学名 ・科名 ・属名	名前と最小限のデータだけのシンプルな樹名札です。名前を知ると植物と仲良くなる第一歩です。	白
AP タイプ	ネジキ <i>Lyonia ovalifolia</i> ツツジ科 ネジキ属	・和名 ・学名 ・科名 ・属名 ・写真	A タイプに写真を入れた樹名札です。写真でシンプルに植物の特長を伝えます。	ベージュ
B タイプ	ヤマボウシ <i>Cornus kousa</i> ミズキ科 ヤマボウシ属 花を、白い縷巾をつけた坊主頭にたとえました。	・和名 ・学名 ・科名 ・属名 ・ワンポイント解説	植物の特徴を簡潔に解説したい場合に向きます。コニファーなど、観賞ポイントが一年中変わらない場合におすすめです。	黒
BP タイプ	シマトネリコ <i>Fraxinus griffithii</i> モクセイ科 トネリコ属 松葉が香りで有名な常緑樹です。7月頃に芳香のある花を咲かせます。	・和名 ・学名 ・科名 ・属名 ・写真 ・ワンポイント解説	写真とワンポイント解説で、花や実のない季節にも、その特徴を知ることができます。	茶
K タイプ	記念樹 ハナミズキ 'サンセット' <i>Cornus florida</i> ミズキ科 ハナミズキ属 ハナミズキの品種、端正な樹形で、春の花が咲く実や紅葉が楽しめます。 平成22年4月17日 植樹樹子	・和名 ・学名 ・科名 ・属名 ・ワンポイント解説 (記念内容)	施設や会社、学校、ご家庭などさまざまな場所で使用できます。2種類の基本デザインがありますが、この他にもご希望のカラー、レイアウトも制作が可能です。(別途、特注費がかかります)	深緑
KP タイプ	記念樹 アメリカザイフリボク <i>Corylopsis pauciflora</i> モクセイ科 アメリカザイフリボク属 花、葉、紅葉と三拍子そろった樹木です。葉は白く長く伸びます。 平成22年11月11日 植樹樹子	・和名 ・学名 ・科名 ・属名 ・写真 ・ワンポイント解説 (記念内容)		木目調

☆表示面の色は表の「カラー」からお選びください。※色見本以外のカラーをご希望の場合はご相談ください。

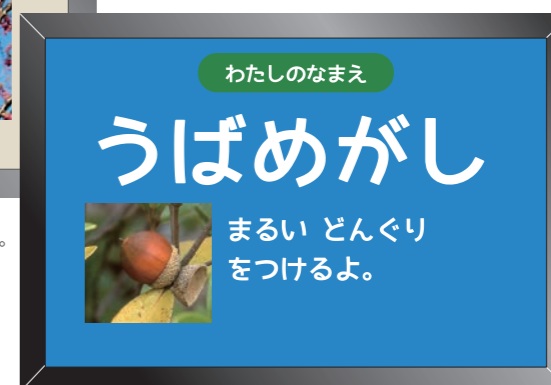
低価格で、他にはないオリジナルの樹名札ができます。本体デザインのご相談もお気軽に。



●外国語樹名札
翻訳して樹名札の制作も可能です。※翻訳料は別途となります。

※詳細につきましては、お気軽にお問い合わせ下さい。
※ご希望の場合、印刷前に PDF でデザインを確認することができます (スタンダードタイプも可能、1 回のみ無料ですが、お客様のご都合による 2 回目以降の PDF のご確認は別途費用がかかります)。

- ★会社名・団体名・施設名などを入れることができます。
- ★好きな文章を入れられます。また、ご希望により対象年齢や用途に応じて解説文を書き下ろすこともできます。
- ★オリジナルの写真やイラストが使用できます。
- ★オリジナルデザインをご希望の場合、用途やイメージに応じたデザインを低価格でお作りします。



●見る人にあわせた樹名札
幼児向けには、はっきりした色にし、読みやすくするなど、見る人にあわせて作成します。

▼お客さまの自由な発想でオリジナルタイプをお作りいたします。お気軽にご相談下さい。



●オリジナルタイプ/小型・スタンド式
バラの品種名のほか、作出年や作出者のデータを表示しています。

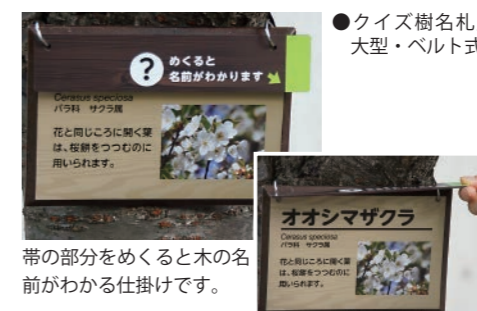


●オリジナルイラスト樹名札 / 中型・ベルト式

子どもたちが思い思いに想像の羽を広げて描いたイラストを掲載した樹名札です。設置も自分たちでおこない、楽しいイベントになりました。



●イラスト樹名札 / 中型・ベルト式



●クイズ樹名札 / 大型・ベルト式
帯の部分をめくると木の名前がわかる仕掛けです。



●制札板 / 中型・スタンド式

※和名、学名などは『改訂版 緑化樹木ガイドブック』<国土交通省 都市・地域整備局 公園緑地・景観課 監修 / (財) 日本緑化センター・(社) 日本植木協会 編集、当社 編集制作>、『改訂版 新樹種ガイドブック』<(社) 日本植木協会 編集、当社 編集制作>に準拠しています。それらに掲載のない植物は、オーソライズされた『植物図鑑』などを参照しています。
※写真は当社に数万点のストックがございます。なお、新品種などで当社に写真がない場合には、ご提供いただくことで制作可能です。
※スタンダードタイプの文字は視認性の高いユニバーサルデザインフォントを使用しています。



●オリジナルタイプ / S モデル・スタンド式

選べる4サイズ

用途に応じて、4つのサイズからお選びください。

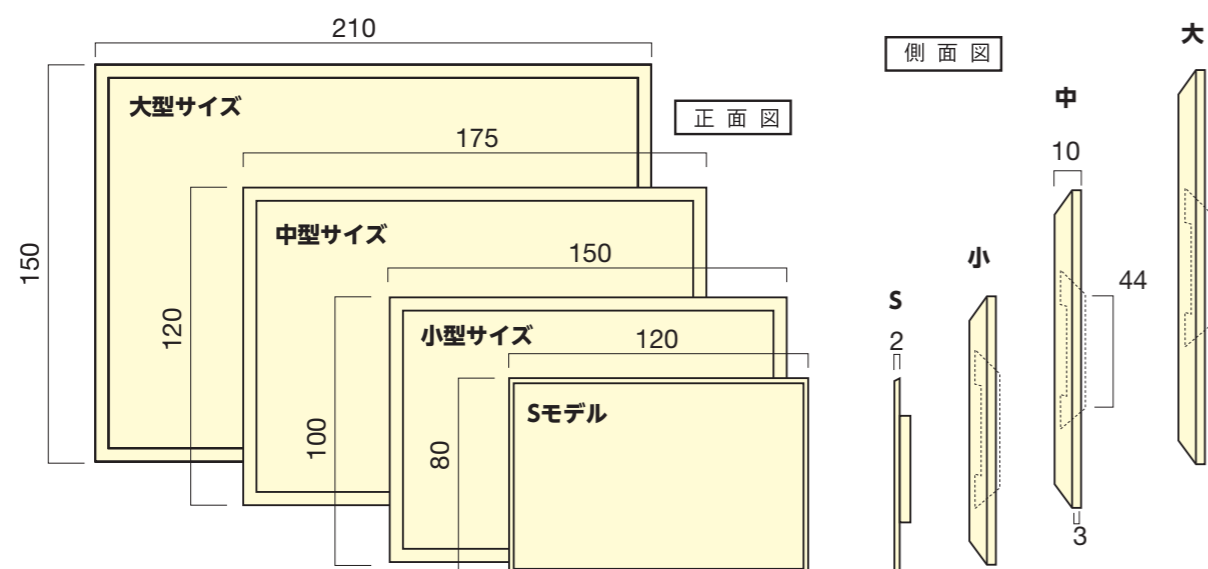
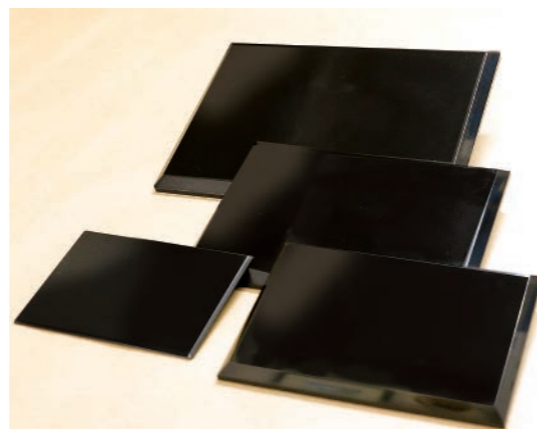
バックベースには、4種類のサイズがあります。大きな樹木には大型を、屋上や花壇にはSモデルをつけるなど、場所や状況に応じてサイズをお選びいただけます。

また、素材はABS及びAES(Sモデルのみ)で、耐候性に優れており、屋外利用に最適です。

合性樹脂ベース (ABS特殊耐候性グレード、AES樹脂/Sモデル)

ABSベース (大型)	MN-21	210×150×10
ABSベース (中型)	MN-17	175×120×10
ABSベース (小型)	MN-15	150×100×10
AESベース (Sモデル)	MN-S	120×80×2

単位:mm



基本構造

表示面シートをバックベースに貼りつける仕様です。この方式は、大型公共サインなどでも用いられています。

クヌギ

表示面シート

貼りつけ

バックベース



バックベース裏面 (左/小型)、表面 (右/中型)



Sモデルバックベース裏面 (左)、表面 (右)

▼低価格で耐候性・耐褪色性に優れた表示面印刷方法 ▼自由度の高いデザイン性

樹名札の表示面は高級素材として知られる住友3M社製のシートを使用。発色・耐候性・耐褪色性に優れた溶剤系顔料のインクジェット方式で、ラミネート加工によるUV対策済み。さらに接着部分はコントロールタックを用いて信頼性抜群!そして、何よりの利点は、デジタル制作によるデザインの自由度の高さです。クロマリン方式などのように画一的な版を作る必要がないため、お客さまのご希望に応じてその都度、自由に表示面をデザインできます。さらに、低コストで、屋外の植物に設置するものとして、十二分に美しい視認性(解像度)を備えているのも魅力です。

設置器具

設置場所にあわせてお選びください。

▼巻きつけ式 ベルト



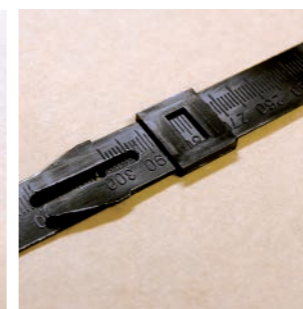
取り付け簡単。生長に合わせて広がります。

巻きつけ式ベルトは、B-18とB-33の2種類があります。Sモデル～中型サイズにはB-18、風の強い場所や大型サイズの樹名札にはB-33が適しています。樹木の幹の生長とともに自然に広がり、幹の表面を傷付けません。取り付け方も簡単。幹周りに応じて何本でもつなぐことができます。しかもベルトには浮きだし目盛りが着いているので、樹木の生長がひと目でわかります。

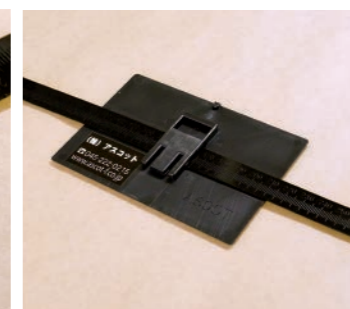
台風や強風対策として、φ2mmの穴をあけてあり、樹木に釘で固定することもできます。



B-18
中高木用: 18×335×3mm
高木用: 33×338×3mm



B-18 ジョイント方法



Sモデルの裏面とベルト (B-18)



大型サイズとベルト (B-33)

※幹周りに応じて連結の必要のないロングタイプ (l=1.0m) もご用意できます。
※短いベルトと組み合わせることによってスプリングでも設置できます。

▼スタンド式 ポール



丈夫で美しいステンレス製。

低木向けの設置器具ですが、中高木にも使用できます。小型～大型サイズの樹名札には、ジョイントとステンレスポールを一体化させたポールを使います。2箇所の穴にねじ込むワンタッチ式、角度は45°で見やすい設計になっています。

SモデルにはSモデル専用のステンレスポールになります。

なお、オプションで基礎安定用の丸型アンカー (AN) と回転防止用差込型アンカー (AN-S) もご用意しています。



Sモデル専用ステンレスポール



ステンレスポール



ジョイント部分



アンカー (左がAN-S、右がAN)
※ AN-SはSモデルにも装着可能です。

※ポールは全長の1/3以上埋め込んでください。

※製品の仕様などは、改善のために予告なく変更する場合があります。

特殊タイプ

大きなサイズから、簡易なものまでご用意しました。



MSK-02

たくさんの写真を入れたい、解説を充実させたい、目立たせたい、長く設置したい、などのご要望にお応えしたのが、「特殊タイプ」です。

サイズは 120×200mm(MSK)、A4 (MSK-01)、A3(MSK-02)、の3種類で、ステンレス素材になります。

他にも、小さいサイズや木製のものなどの対応もできますので、ご相談ください。

内容については打ち合わせをしながら制作しますが、デザインデータをいただいての作成も可能です。



MSK タイプ



MSK-02



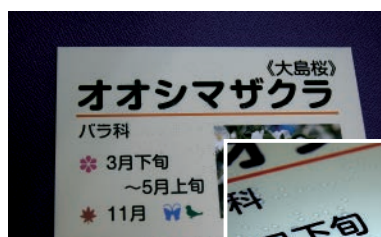
1 本足型 A4 サイズ (ステンレス)



A4 サイズ (木製支柱 + アルミ複合板)



樹名札 mini (付せんサイズ、名刺サイズ)
+ 専用支柱



点字付き樹名札
(UV インキ使用)



株式会社 アスコット

本 社 / 〒 231-0027 神奈川県横浜市中区扇町 2-4-5-201

TEL.045-222-0215 FAX.045-222-0217

信州支社 / 〒 399-0734 長野県塩尻市大門四番町 10-1-3

TEL.0263-53-8240 FAX.0263-53-8241

e-mail jumeifuda@ascot-f.co.jp

www.ascot-f.co.jp/jumeifuda